



# รายงานผลการปฏิบัติราชการ งานบริการคนต่างด้าว

ประจำเดือน มกราคม 2567  
ประจำปีงบประมาณ 2567



## ตรวจคนเข้าเมืองจังหวัดเลย

ข้อมูล ณ วันที่ 1 มีนาคม 2567



รายงานผลการปฏิบัติงานบริการคนต่างด้าว ประจำเดือน มกราคม 2567

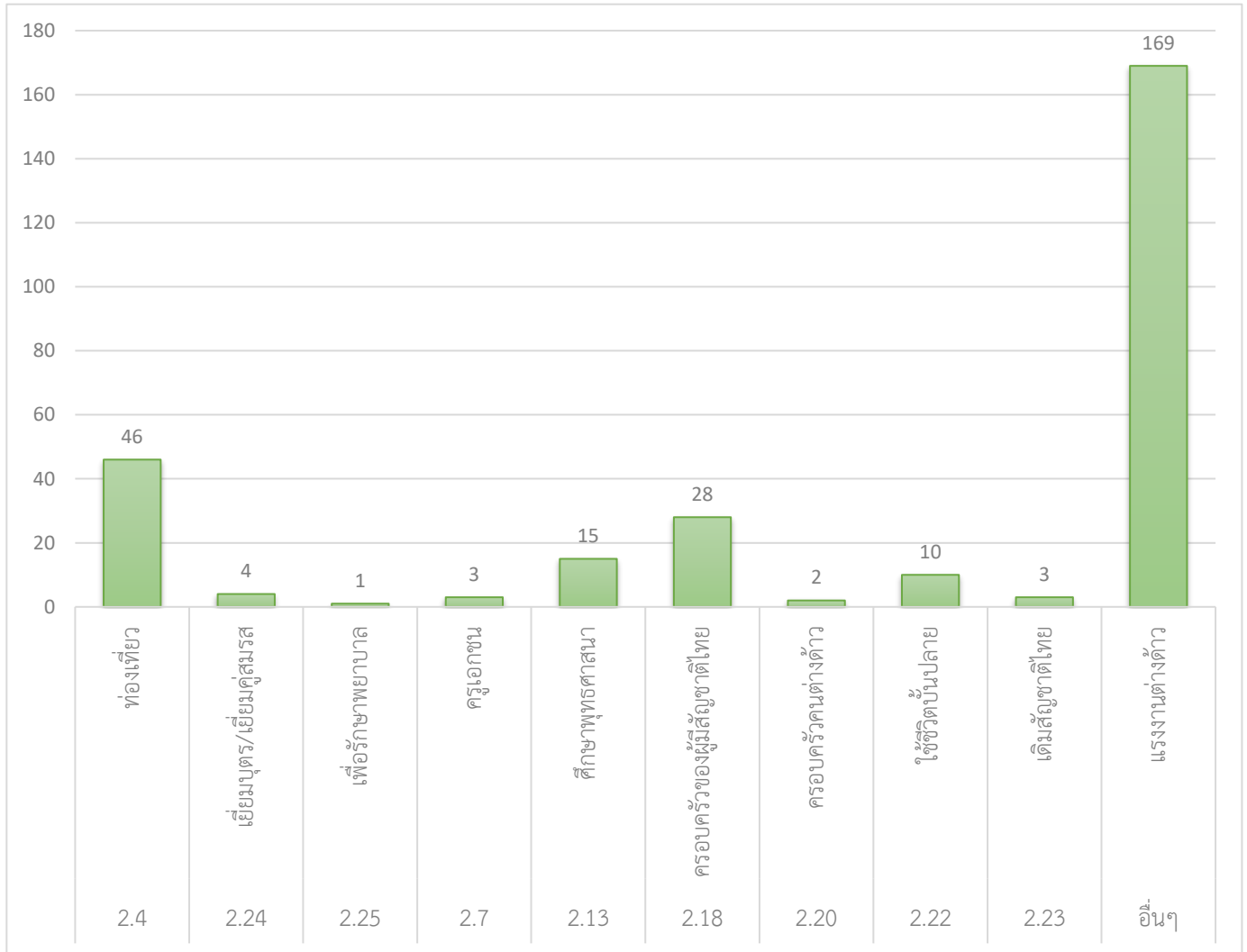
ผลการปฏิบัติงาน งานบริการคนต่างด้าว ประจำเดือน มกราคม 2567

ผลการปฏิบัติงานบริการคนต่างด้าว					
ประจำเดือน มกราคม 2567					
ขออยู่อาศัย ระยะสั้น			ขออยู่อาศัย ระยะยาว		
ข้อ	เหตุผล	จำนวน	ข้อ	เหตุผล	จำนวน
2.4	ท้องเที่ยว	46	2.7	ครูเอกชน	3
2.24	เยี่ยมบุตร/เยี่ยมคู่สมรส	4	2.13	ศึกษาพุทธศาสนา	15
2.25	เพื่อรักษาพยาบาล	1	2.18	ครอบครัวของผู้มีสัญชาติไทย	28
			2.20	ครอบครัวคนต่างด้าว	2
			2.22	ใช้ชีวิตนั้นปลาย	10
			2.23	เดิมสัญชาติไทย	3
			อื่นๆ	แรงงานต่างด้าว	169
	<b>รวม</b>	<b>51</b>		<b>รวม</b>	<b>230</b>
รับการตรวจลงตรา/เปลี่ยนประเภทตรวจลง			Re-entry	แจ้งอยู่เกิน 90 วัน	แจ้งเจ้าบ้าน
เหตุผล		จำนวน			ม.38
ศึกษาพุทธศาสนาฯ		9	9	926	1,005
ใช้ชีวิตนั้นปลาย		1			
	<b>รวม</b>	<b>10</b>			



## รายงานผลการปฏิบัติงานบริการคนต่างด้าว ประจำเดือน มกราคม 2567

สถิติผลการปฏิบัติหน้าที่ในด้านการบริการคนต่างด้าว  
สถิติยื่นคำร้องขออยู่ต่อเดือน มกราคม 2567 แยกตามเหตุผล

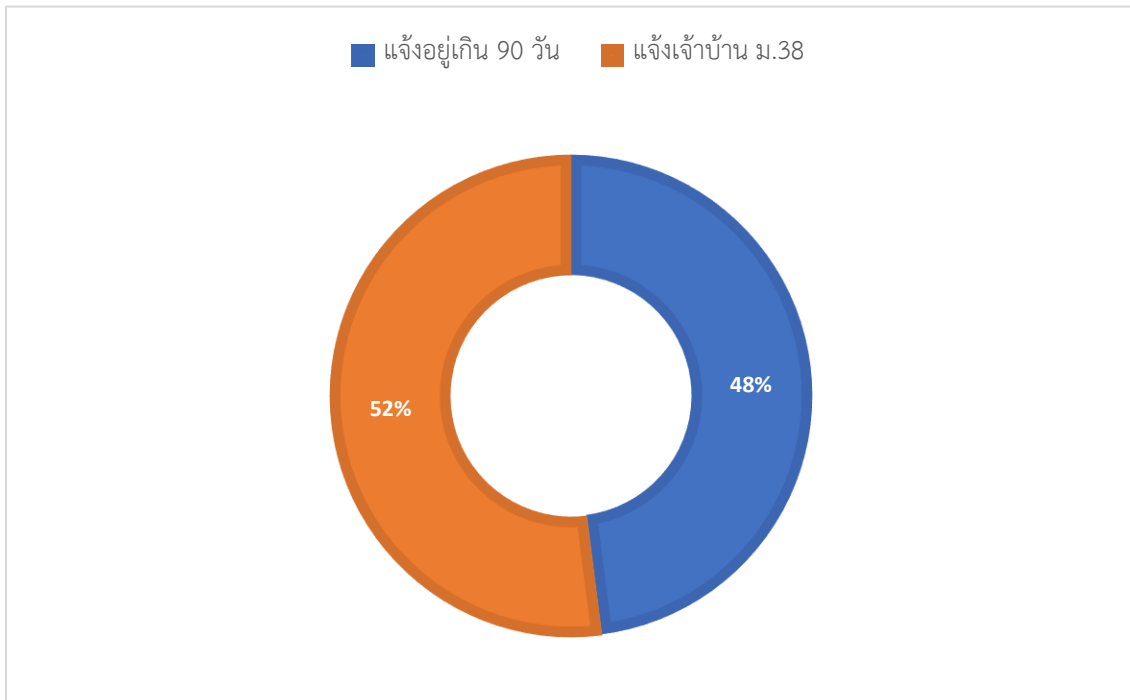


■ เหตุผลการขออยู่ต่อ

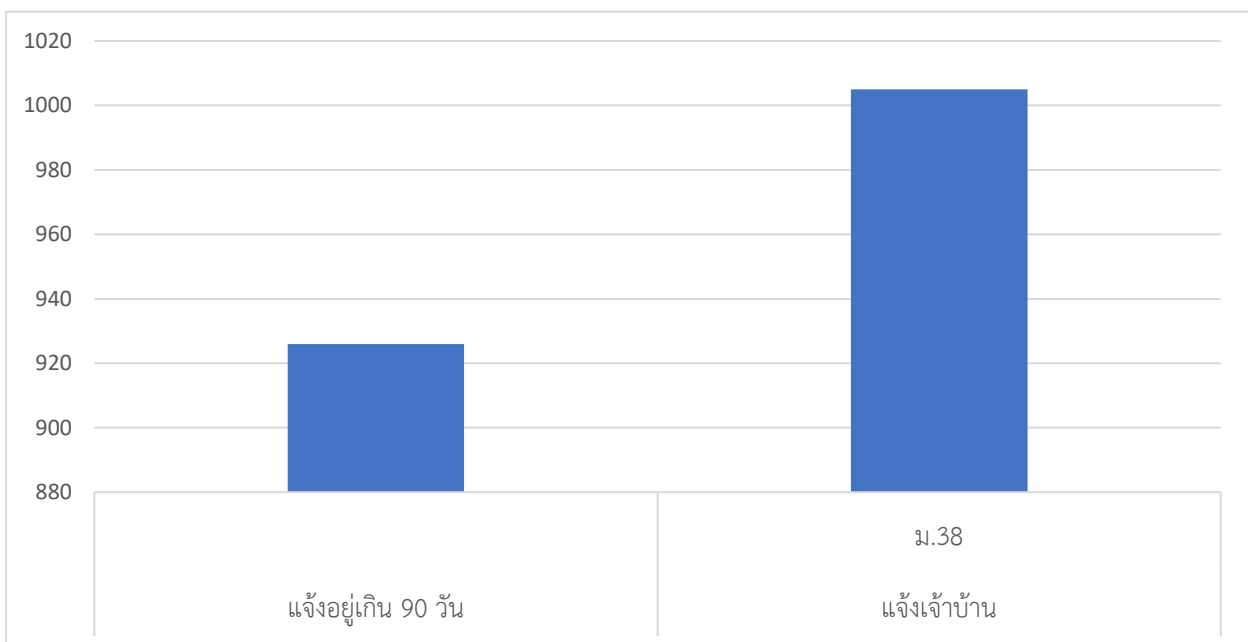


## รายงานผลการปฏิบัติงานบริการคนต่างด้าว ประจำเดือน มกราคม 2567

### สถิติการขอรับการตรวจลงตรา/เปลี่ยนประเภทการตรวจลงตรา



### ผลการปฏิบัติงานการรับรายงานตัวของคนต่างด้าวและการรับแจ้งที่พักอาศัย





## รายงานผลการปฏิบัติงานบริการคนต่างด้าว ประจำเดือน มกราคม 2567

### ผลการปฏิบัติงานบริการคนต่างด้าว ประจำเดือน มกราคม 2567

