



# รายงานผลการปฏิบัติราชการ งานบริการคนต่างด้าว

ประจำเดือน พฤศจิกายน 2566  
ประจำปีงบประมาณ 2567



## ตรวจคนเข้าเมืองจังหวัดเลย

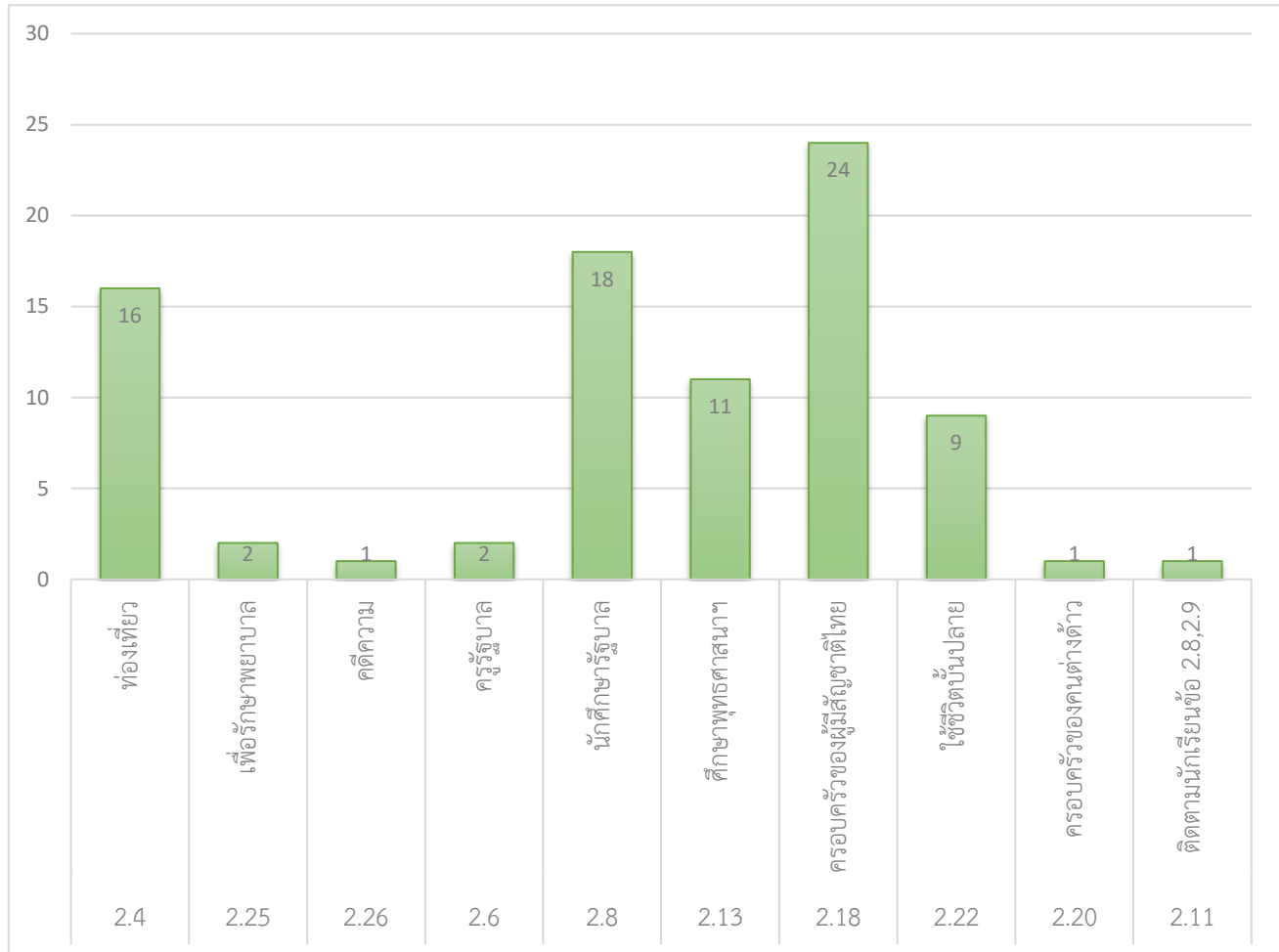
ข้อมูล ณ วันที่ 1 มีนาคม 2567





## รายงานผลการปฏิบัติงานบริการคนต่างด้าว ประจำเดือน พฤศจิกายน 2566

สถิติผลการปฏิบัติหน้าที่ในดำเนินงานบริการคนต่างด้าว  
สถิติยื่นคำร้องขออยู่ต่อเดือน พฤศจิกายน 2566 แยกตามเหตุผล

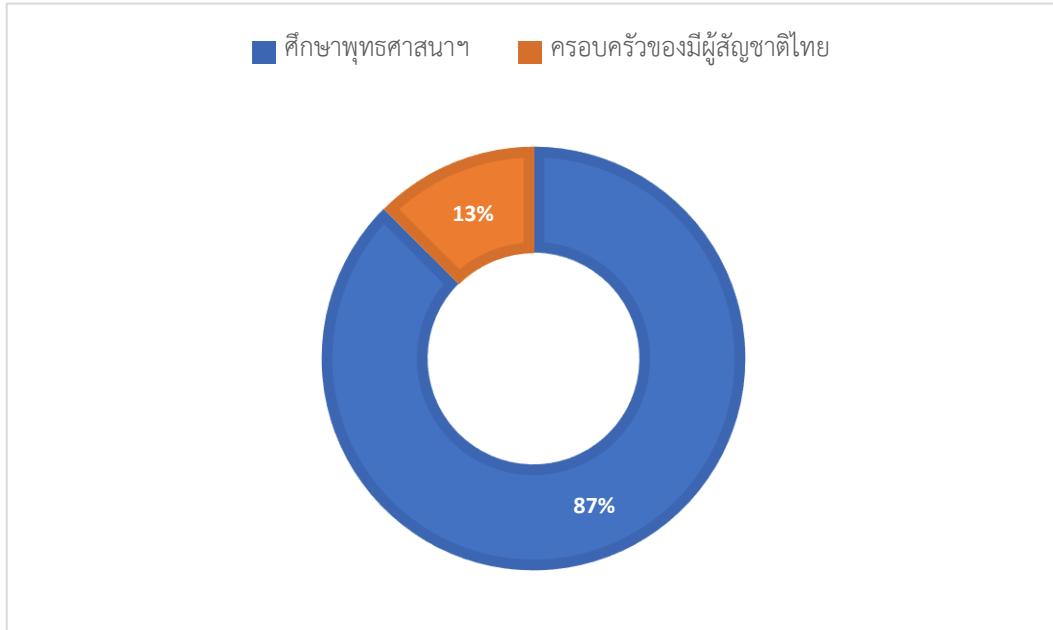


 เหตุผลการขออยู่ต่อ

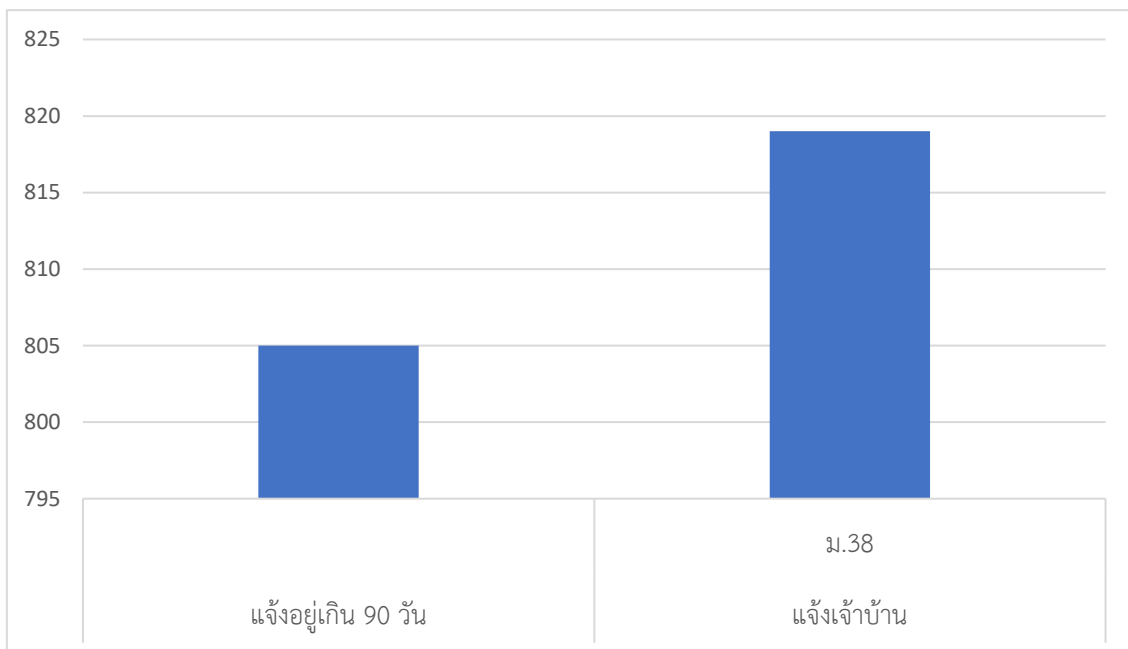


## รายงานผลการปฏิบัติงานบริการคนต่างด้าว ประจำเดือน พฤศจิกายน 2566

### สถิติการขอรับการตรวจลงตรา/เปลี่ยนประเภทการตรวจลงตรา



### ผลการปฏิบัติงานการรับรายงานตัวของคนต่างด้าวและการรับแจ้งที่พักอาศัย





## รายงานผลการปฏิบัติงานบริการคนต่างด้าว ประจำเดือน พฤศจิกายน 2566

### ภาพถ่ายผลการปฏิบัติงานประจำเดือน พฤศจิกายน 2566

