



รายงานผลการปฏิบัติราชการ งานบริการคนต่างด้าว

ประจำเดือน ตุลาคม 2566
ประจำปีงบประมาณ 2567



ตรวจคนเข้าเมืองจังหวัดเลย

ข้อมูล ณ วันที่ 1 มีนาคม 2567



รายงานผลการปฏิบัติงานบริการคนต่างด้าว ประจำเดือน ตุลาคม 2566

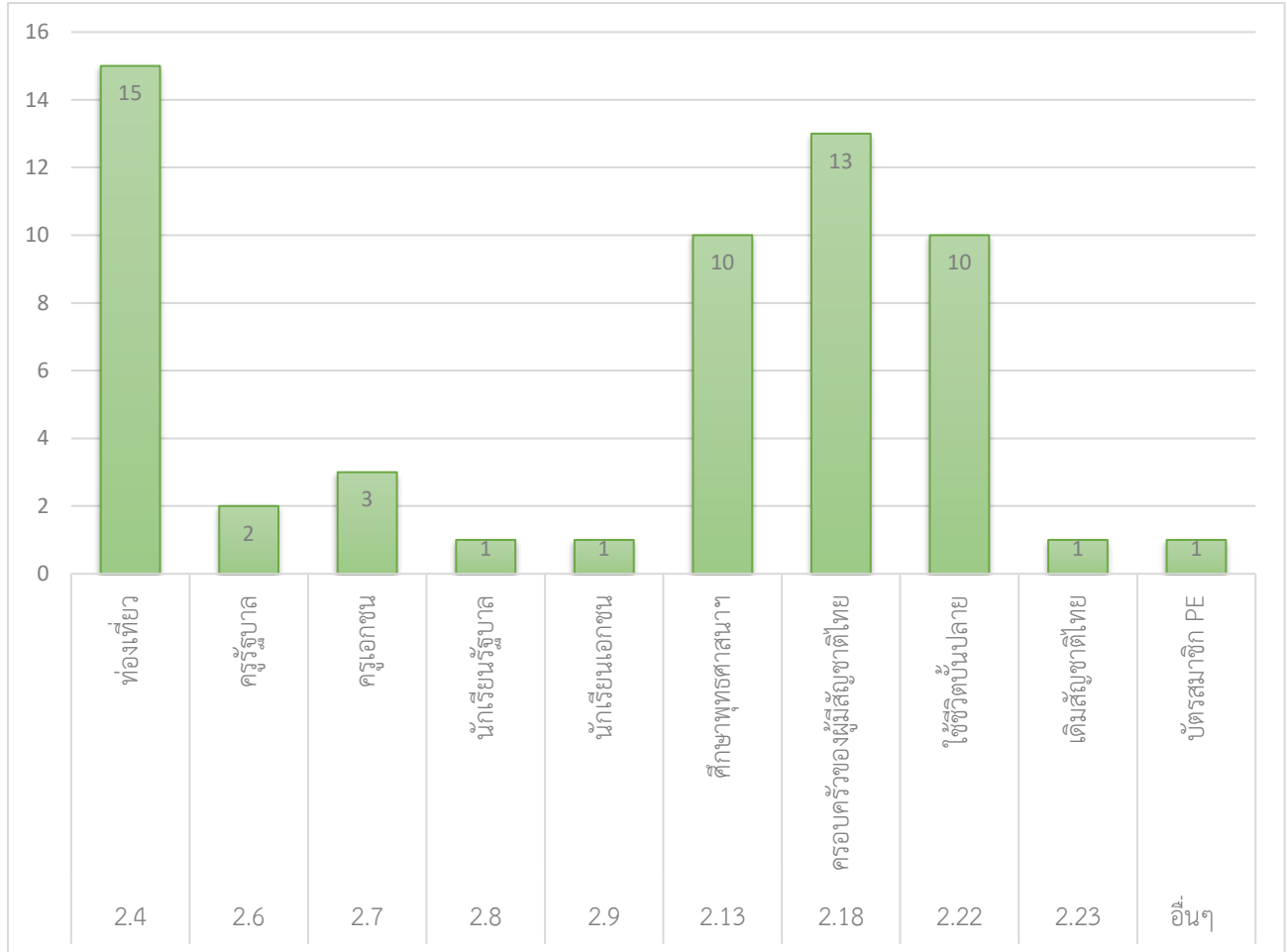
ผลการปฏิบัติงาน งานบริการคนต่างด้าว ประจำเดือน ตุลาคม 2566

ผลการปฏิบัติงานบริการคนต่างด้าว					
ประจำเดือน ตุลาคม 2566					
ขออยู่ต่อฯ ระยะสั้น			ขออยู่ต่อฯ ระยะยาว		
ข้อ	เหตุผล	จำนวน	ข้อ	เหตุผล	จำนวน
2.4	ท่องเที่ยว	15	2.6	ครูรัฐบาล	2
			2.7	ครูเอกชน	3
			2.8	นักเรียนรัฐบาล	1
			2.9	นักเรียนเอกชน	1
			2.13	ศึกษาพุทธศาสนาฯ	10
			2.18	ครอบครัวของผู้มีสัญชาติไทย	13
			2.22	ใช้ชีวิตบั้นปลาย	10
			2.23	เดิมสัญชาติไทย	1
			อื่นๆ	บัตรสมาชิก PE	1
	รวม	15		รวม	42
รับการตรวจลงตรา/เปลี่ยนประเภทตรวจลง			Re-entry	แจ้งอยู่เกิน 90 วัน	แจ้งเจ้าบ้าน
	เหตุผล	จำนวน			ม.38
	ศึกษาพุทธศาสนาฯ	2			
	ครอบครัวของผู้มีสัญชาติไทย	1	5	1,023	773
	รวม	3			



รายงานผลการปฏิบัติงานบริการคนต่างด้าว ประจำเดือน ตุลาคม 2566

สถิติผลการปฏิบัติหน้าที่ในด้านการบริการคนต่างด้าว
สถิติยื่นคำร้องขออยู่ต่อเดือน ตุลาคม 2566 แยกตามเหตุผล

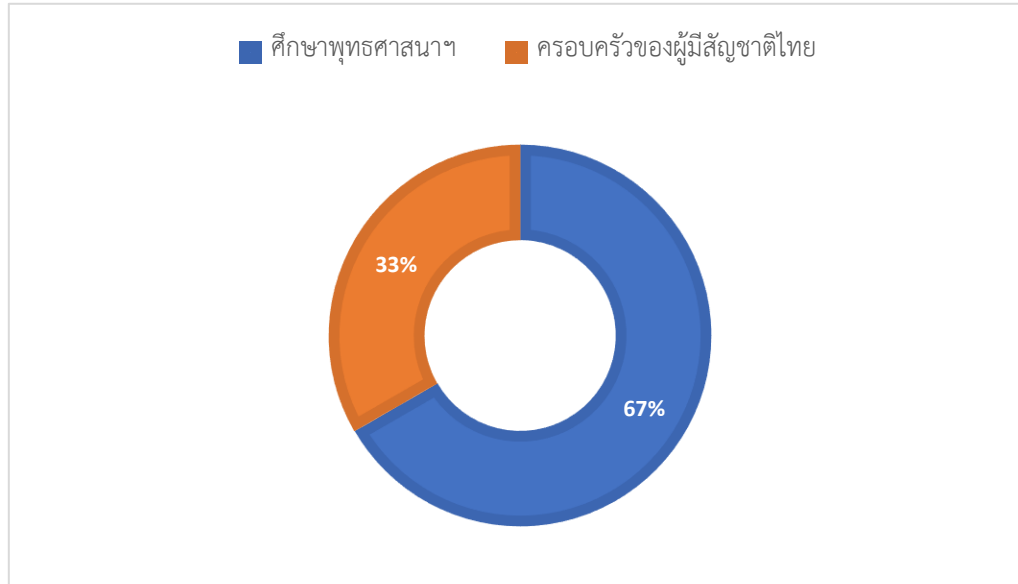


■ เหตุผลการขออยู่ต่อ

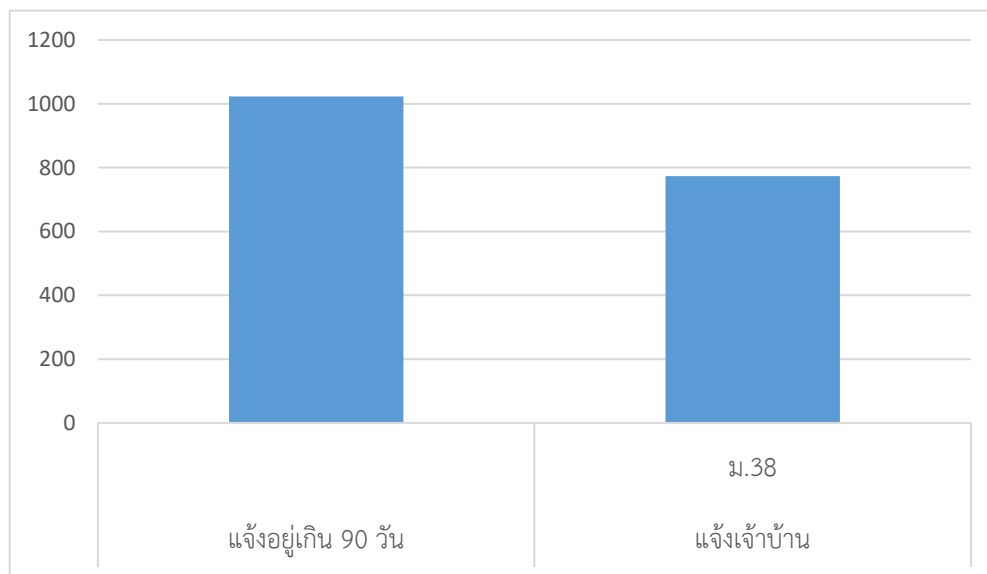


รายงานผลการปฏิบัติงานบริการคนต่างด้าว ประจำเดือน ตุลาคม 2566

สถิติการขอรับการตรวจลงตรา/เปลี่ยนประเภทการตรวจลงตรา



ผลการปฏิบัติงานการรับรายงานตัวของคนต่างด้าวและการรับแจ้งที่พักอาศัย





รายงานผลการปฏิบัติงานบริการคนต่างด้าว ประจำเดือน ตุลาคม 2566

ภาพถ่ายผลการปฏิบัติงานประจำเดือน ตุลาคม 2566



